

# IBM Cognos Express

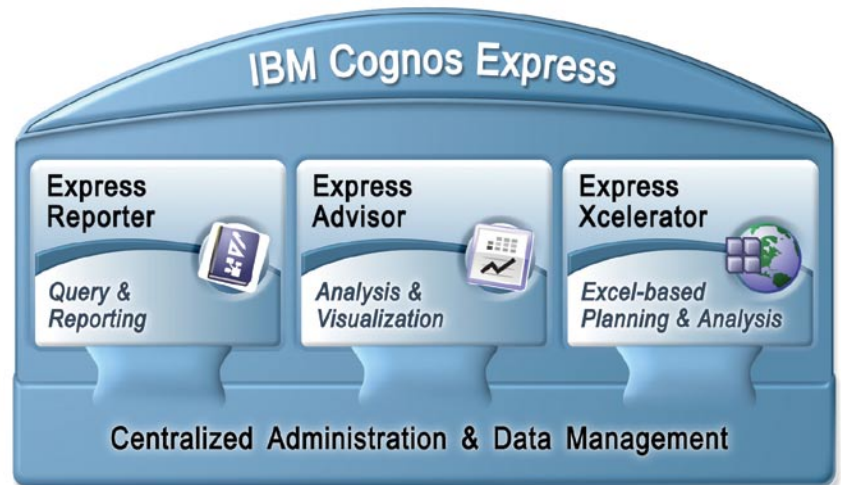
## Kompletne funkcje inteligentnej analizy danych i planowania dla średnich przedsiębiorstw

### Wprowadzenie

*IBM Cognos® Express to pierwsze i jedyne zintegrowane rozwiązanie do inteligentnej analizy danych i planowania, które zostało stworzone specjalnie z myślą o średnich przedsiębiorstwach. W ramach tego rozwiązania firmy otrzymują niezbędne funkcje raportowania, analizowania, planowania, budżetowania i prognozowania oraz kokpity menedżerskie i karty wyników w cenie dostosowanej do ich możliwości finansowych. Ponadto wszystkie powyższe elementy są oferowane w formie skonfigurowanego pakietu, co ułatwia zakup, instalację i obsługę.*

*Rozwiązanie IBM Cognos Express zapewnia średniej wielkości przedsiębiorstwom dostęp do spójnych, wiarygodnych informacji, które pozwalają odpowiedzieć na trzy zasadnicze pytania związane z prowadzoną działalnością: jakie rezultaty osiąga firma, z czego one wynikają i jakie należy podjąć działania. Uzyskana dzięki tym odpowiedziom wiedza umożliwiła menedżerom szybsze podejmowanie trafniejszych decyzji, co z kolei pozwala zwiększyć efektywność, obniżyć koszty i rozpoznać nowe możliwości rozwoju.*

*Rozwiązanie IBM Cognos Express obejmuje wszystkie elementy, których potrzebują firmy tworzące lub rozszerzające strategię inteligentnej analizy i planowania, aby natychmiast zacząć działać. Rozbudowane, a przy tym łatwe w obsłudze funkcje przeznaczone dla początkujących i zaawansowanych użytkowników sprzyjają upowszechnianiu produktu w całym przedsiębiorstwie.*



IBM Cognos Express to kompletne, zintegrowane rozwiązanie zaspokajające potrzeby średnich przedsiębiorstw pod względem raportowania, analiz i planowania.

#### **Jedyne zintegrowane rozwiązanie do inteligentnej analizy danych i planowania stworzone specjalnie z myślą o średniej wielkości przedsiębiorstwach**

Aby średniej wielkości przedsiębiorstwa mogły sprawnie działać i konkurować z większymi rywalami, zatrudnieni w nich menedżerowie i użytkownicy biznesowi muszą mieć dostęp do ukierunkowanych, dokładnych i przekazywanych na czas informacji pozwalających sprawnie podejmować strategiczne decyzje biznesowe. Informacji takich dostarczają aplikacje do inteligentnej analizy danych i planowania, które zapewniają lepszą widoczność kluczowych wskaźników, a tym samym umożliwiają udoskonalanie procesów biznesowych i szybsze podejmowanie decyzji we wszystkich jednostkach organizacyjnych firmy.

Wiele takich przedsiębiorstw było dotąd zmuszonych do tworzenia prowizorycznych rozwiązań w oparciu o pojedyncze elementy zapożyczone z kosztownych i złożonych

systemów bądź do zaspokajania swoich potrzeb pod względem inteligentnej analizy danych i planowania przy użyciu arkuszy kalkulacyjnych.

Znakomitą alternatywą dla nich jest właśnie IBM Cognos Express - oferowane w przystępnej cenie zintegrowane rozwiązanie do raportowania, analiz i planowania, które zostało stworzone specjalnie z myślą o średniej wielkości przedsiębiorstwach. Oferuje ono rozbudowane funkcje zarządzania wydajnością podobne do tych stosowanych w dużych przedsiębiorstwach, ale dostępne w niższej cenie i wymagające mniejszego nakładu pracy informatyków.

#### **Łatwe instalowanie i wdrażanie**

IBM Cognos Express to skonfigurowane fabrycznie rozwiązanie zawierające wszystkie elementy niezbędne do natychmiastowego rozpoczęcia pracy, które można połączyć z dotychczasową infrastrukturą w sposób minimalnie

zakłócający jej działanie i wdrożyć w ciągu zaledwie kilku godzin. Ujednoliconą, scentralizowaną konsolę z interfejsem WWW umożliwi wykonywanie wszystkich czynności administracyjnych związanych z instalowaniem, wdrażaniem i bieżącym zarządzaniem przy użyciu prostych poleceń wybieranych za pomocą myszy. Pozwala to uniknąć dodatkowego obciążenia kadry informatycznej oraz inwestowania w infrastrukturę związaną z oprogramowaniem.

Wszystkie niezbędne funkcje raportowania, analiz i planowania są dostępne w ramach jednego, zintegrowanego rozwiązania oferowanego przez jednego dostawcę. Pozwala to uniknąć nakładów czasu i kosztów związanych z wdrażaniem bardziej skomplikowanych systemów ukierunkowanych na potrzeby programistów oraz szybciej przystąpić do efektywnej pracy. Kolejną korzyścią jest uproszczenie instalowania i bieżącego serwisowania produktu, co przekłada się na minimalizację zapotrzebowania na zasoby informatyczne.

W przyszłości — w miarę wzrostu potrzeb firmy — rozwiązanie IBM Cognos Express można rozbudowywać o nowe funkcje przy zachowaniu tej samej, dobrze znanej aplikacji. Dzięki temu nie ma potrzeby prowadzenia dodatkowych szkoleń i dodatkowego zwiększania obciążenia ograniczonych zasobów technicznych.

## **Łatwy, samoobsługowy dostęp zwiększający możliwości użytkowników biznesowych**

IBM Cognos Express to łatwe w obsłudze rozwiązanie, którym użytkownicy biznesowi mogą samodzielnie zarządzać i sterować. Samoobsługowy dostęp umożliwia użytkownikom samodzielną pracę, w tym szybkie pobieranie informacji oraz tworzenie i modyfikowanie własnych raportów i analiz bez pomocy informatyków. Produkt umożliwia prezentowanie danych w kontekście zrozumiałym dla użytkowników biznesowych, a jednocześnie gwarantuje dokładność i spójność danych w obrębie całego przedsiębiorstwa. Dzięki temu

dyrektorzy i kierownicy poszczególnych działów mogą poświęcić więcej czasu na analizowanie danych, a mniej na dyskusowanie o tym, które dane są poprawne.

Rozwiązanie IBM Cognos Express umożliwia użytkownikom samodzielną pracę, ale jednocześnie zapewnia kontrolę poprzez zastosowanie wspólnych modeli metadanych, które gwarantują, że wszyscy pracują w oparciu o te same, wiarygodne informacje. Proste i intuicyjne funkcje tworzenia dokumentów zaspokajają potrzeby wszystkich użytkowników biznesowych, zarówno początkujących, jak i zaawansowanych. Dzięki temu menedżerowie mogą poświęcić więcej czasu na analizowanie danych i formułowanie strategii działania przedsiębiorstwa, w tym korygowanie planów, budżetów i prognoz w sposób umożliwiający szybkie i skuteczne reagowanie na zmieniające się warunki rynkowe.

## **Łatwy zakup i szybki zwrot z inwestycji**

Produkt IBM Cognos Express jest oferowany w formie pakietów i objęty polityką cenową, która pozwala wybrać na wstępie tylko niezbędne funkcje i uzyskać natychmiastowe korzyści biznesowe, a następnie rozbudowywać rozwiązanie w miarę rozwoju przedsiębiorstwa.

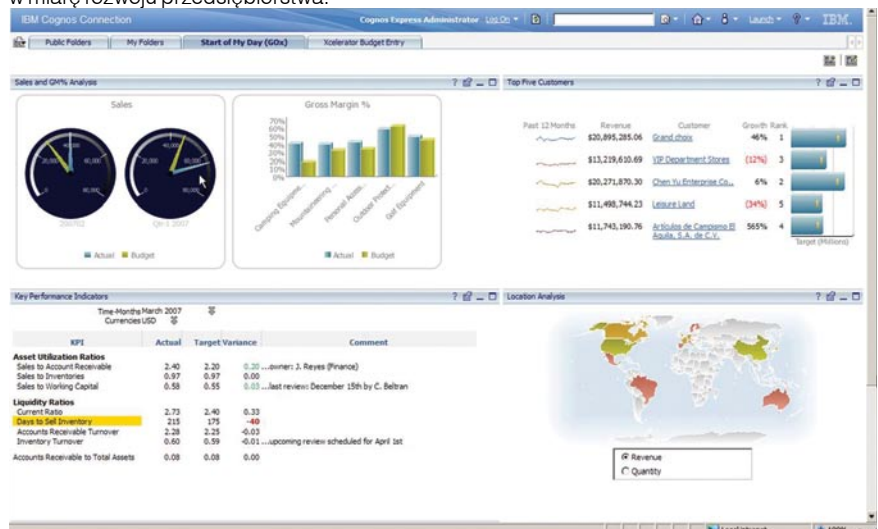
Przystępna cena obejmuje wszystkie elementy niezbędne do rozpoczęcia pracy z produktem, bez jakichkolwiek ukrytych opłat za dodatkowe oprogramowanie, które często występują w przypadku innych rozwiązań.

Uproszczone administrowanie pozwala zaoszczędzić czas i środki, a także zapewnia większą efektywność inwestycji. Z kolei brak ukrytych kosztów i łatwość obsługi sprawiają, że IBM Cognos Express przynosi szybki zwrot z inwestycji oraz zapewnia przewidywalność kosztów użytkowania.

## **Zintegrowane raportowanie, analizowanie i planowanie**

IBM Cognos Express to kompletne, zintegrowane i samoobsługowe rozwiązanie zaspokajające potrzeby średnich przedsiębiorstw w zakresie inteligentnej analizy danych i planowania. Obejmuje ono trzy moduły, które można stosować razem lub oddzielnie:

- IBM Cognos Express Reporter - do raportowania i realizacji zapytań ad hoc;
- IBM Cognos Express Advisor - do wykonywania swobodnych analiz i wizualizacji;
- IBM Cognos Express Xcelerator - do planowania i przeprowadzania analiz biznesowych w oparciu o widok programu Microsoft® Excel®.



Interaktywne kokpity menedżerskie mogą zawierać elementy z dowolnych modułów produktu IBM Cognos Express i mogą być współużytkowane w całym przedsiębiorstwie.

Klient może zakupić pełny produkt (obejmujący wszystkie funkcje raportowania, analizowania, planowania, budżetowania i prognozowania oraz kokpity menedżerskie i karty wyników) lub zacząć od wybranego, niezbędnego w danym momencie modułu (lub modułów), przy zachowaniu możliwości łatwej rozbudowy w przyszłości. Elastyczność opisywanego rozwiązania umożliwia swobodne tworzenie śmiałych planów i realizowanie ich krok po kroku. Strategia taka pozwala skutecznie dopasowywać potrzeby związane z projektami i potrzeby biznesowe do ograniczeń budżetowych i kadrowych.

## **IBM Cognos Express Reporter**

Pierwszym etapem tworzenia lub rozszerzania strategii inteligentnej analizy danych jest często wyjście poza gotowe raporty zawarte w wykorzystywanych przez firmę aplikacjach. Klienci potrzebują elastycznych rozwiązań, które umożliwiłyby tworzenie raportów zawierających informacje z wielu różnych źródeł, a także definiowanie różnych typów raportów zgodnie z potrzebami poszczególnych grup użytkowników w całej firmie.

Moduł IBM Cognos Express Reporter oferuje pełny zakres samoobsługowych funkcji raportowania i realizacji zapytań ad hoc, które umożliwiają użytkownikom biznesowym szybkie i łatwe uzyskiwanie dostępu do raportów oraz ich tworzenie i modyfikowanie. W ten sposób zapewnia spójny obraz informacji w obrębie całej firmy, a tym samym pozwala uniknąć dezorientacji, dezinformacji i braku koordynacji.

Samoobsługa pozwala szybciej i taniej udostępniać informacje do współużytkowania w całym przedsiębiorstwie. Dzięki zmniejszeniu zapotrzebowania na obsługę informatyczną można też uniknąć zaległości w raportowaniu, które są powodem frustracji użytkowników biznesowych, a w rezultacie sprawniej podejmować decyzje w całym przedsiębiorstwie.

Moduł IBM Cognos Express Reporter zapewnia:

- proste, intuicyjne funkcje tworzenia dokumentów metodą „przeciągnij i upuść”, które są łatwo dostępne za pośrednictwem przeglądarki WWW, umożliwiające wszystkim użytkownikom (zarówno początkującym, jak i zaawansowanym) samodzielne tworzenie raportów;
- wspólny model metadanych, który pozwala prezentować informacje użytkownikom w zrozumiałej dla nich formie umożliwiającej natychmiastowe podejmowanie skutecznych działań;
- dostęp do wszystkich danych przedsiębiorstwa w dowolnej kombinacji, w tym do relacyjnych baz danych, systemów analizy OLAP, a nawet plików przechowywanych na komputerach, umożliwiający wszechstronne i dokładne raportowanie;
- szeroki zakres raportowania zaspokajający potrzeby różnych użytkowników, w tym raporty zarządzane i tworzone ad hoc dotyczące finansów, produkcji, działalności operacyjnej oraz transakcji;
- elastyczne dostarczanie raportów, w tym możliwość natychmiastowego publikowania raz zapisanych raportów w sieci WWW, w plikach PDF, arkuszach kalkulacyjnych programu Excel i wiadomościach e-mail oraz w portalu IBM Cognos Express Web;
- interaktywne kokpity menedżerskie, które można współużytkować w całym przedsiębiorstwie na potrzeby grupowego podejmowania decyzji;
- możliwość łatwego prowadzenia i aktualizowania raportów przez cały cykl życia za pomocą wspólnego, współużytkowanego interfejsu dostępnego dla wszystkich użytkowników biznesowych.

## **IBM Cognos Express Advisor**

Klienci muszą szybko rozpoznawać pojawiające się na rynku tendencje oraz odpowiadać na zasadnicze pytania merytoryczne, dotyczące na przykład tego,

które produkty przynoszą największe zyski i co decyduje o ich rentowności, którzy klienci firmy są najlepsi oraz na ile sprawnie przebiega obsługa klientów. Moduł IBM Cognos Express Advisor pozwala szybko uzyskiwać odpowiedzi na powyższe pytania poprzez analizowanie złożonych danych, a następnie przekazywanie informacji biznesowych w formie przejrzystych wizualizacji.

Opisywany produkt umożliwia eksplorowanie i dostosowywanie danych przy użyciu interaktywnych elementów wizualnych. Na przykład kliknięcie obrazu na wykresie umożliwia drążenie w dół lub w górę w celu uzyskania dodatkowych informacji lub drążenie w szerz w celu znalezienia źródła danych. Ponadto dzięki intuicyjnym kokpitom menedżerskim z interfejsem WWW i interaktywnym raportom kluczowe informacje można udostępniać w całym przedsiębiorstwie, co sprzyja upowszechnieniu rozwiązania wśród użytkowników.

## **Moduł IBM Cognos Express**

Advisor obejmuje serwer służący do przeprowadzania analiz w pamięci, który umożliwia szybkie uzyskanie dostępu do źródeł danych operacyjnych oraz tworzenie wielowymiarowego obrazu przedsiębiorstwa. Pozwala to analizować najważniejsze aspekty, takie jak klienci, produkty i obszary działania.

W pewnych sytuacjach użytkownicy biznesowi chcą także analizować nowe dane i tworzyć nowe wymiary. Moduł IBM Cognos Express Advisor umożliwia swobodną pracę z danymi surowymi, w tym łączenie danych „w locie” oraz analizowanie wyników w sposób wysoce nieustrukturyzowany i iteracyjny. Skomplikowane aspekty techniczne związane z modelowaniem danych i przetwarzaniem analitycznym w czasie rzeczywistym są niewidoczne dla użytkowników biznesowych, w związku z czym mogą się oni cały czas koncentrować na ocenie newralgicznych danych dotyczących wyników przedsiębiorstwa.

Moduł IBM Cognos Express Advisor oferuje:

- łatwe w obsłudze funkcje drążenia informacji w dół i w górę umożliwiające szybką analizę;
- przejrzyste wizualizacje, w tym wykresy słupkowe, liniowe, warstwowe, kołowe, radarowe, bąbelkowe, punktowe i rozpiętościowe oraz mapy geograficzne i mapy termiczne/dotyczące wydajności;
- samoobsługowe funkcje analityczne dostępne za pośrednictwem intuicyjnego interfejsu WWW, które upraszczają publikowanie informacji we wspólnym portalu, a tym samym przyczyniają się do upowszechnienia rozwiązania wśród użytkowników biznesowych;
- rozbudowane funkcje analizy w pamięci, które umożliwiają wykonywanie obliczeń w czasie rzeczywistym oraz tworzenie przekrojów danych poprzez zamianę, układanie w stos i przełączanie wymiarów (w dowolnej kombinacji);
- swobodną analizę dowolnych kombinacji danych, która pozwala uniknąć uzależnienia od nadmiernie obciążonych pracą służb informatycznych w zakresie modelowania oraz budowania niestandardowych kostek i wymiarów;
- formatowanie warunkowe i sygnalizatory pozwalające skutecznie wyróżnić istotne odchylenia;
- funkcje wprowadzania i rozkładania danych, które umożliwiają modelowanie hipotetycznych scenariuszy biznesowych oraz planowanie na podstawie rzeczywistych danych;
- funkcje zapisu umożliwiające tworzenie powiązań między procesami analizy i planowania w celu skutecznej optymalizacji działania przedsiębiorstwa.

## IBM Cognos Express Xcelerator

Wielu analityków finansowych i biznesowych to osoby biegle posługujące się arkuszami kalkulacyjnymi, które nie chcą rezygnować z tego rodzaju narzędzi. Z drugiej strony większość przedsiębiorstw zdaje sobie sprawę ze znacznego ryzyka, jakie wiąże się z realizowaniem procesów biznesowych

wyłącznie w oparciu o arkusze kalkulacyjne. W przypadku tego rodzaju arkuszy trudno jest kontrolować dostęp do najważniejszych danych finansowych i operacyjnych oraz rejestrować zmiany. Ponadto informacje pozostają odizolowane, a do tego mogą być modyfikowane przez różne osoby przy użyciu niespójnych obliczeń i reguł. Dodatkową wadą arkuszy kalkulacyjnych jest brak możliwości tworzenia przekrojów dużych zbiorów danych w wielu wymiarach.

Pierwszym etapem tworzenia lub rozszerzania strategii planowania jest udoskonalenie procesów realizowanych w oparciu o arkusze kalkulacyjne przy jednoczesnym wyeliminowaniu ryzyka, które nieodłącznie wiąże się z użytkowaniem takich narzędzi. Moduł IBM Cognos Express Xcelerator pozwala rozszerzyć i przekształcić dobrze znany interfejs programu Excel przy użyciu rozbudowanego mechanizmu służącego do przeprowadzania analiz w pamięci. Mechanizm ten znakomicie się sprawdza w przypadku przeprowadzania analiz wielowymiarowych oraz planowania strategicznego, a także umożliwia

uzyskiwanie dokładniejszych informacji oraz szybsze podejmowanie skutecznych działań.

Moduł IBM Cognos Express Xcelerator pozwala przekształcić zwykłe arkusze kalkulacyjne zgodnie z potrzebami analizy biznesowej i planowania w czasie rzeczywistym, co umożliwi użytkownikom budowanie i testowanie scenariuszy biznesowych przy użyciu zaawansowanych funkcji modelowania hipotetycznego oraz natychmiastowe aktualizowanie planów przy użyciu mechanizmów zapisu. Wykonywany w zamkniętej pętli proces pozwala w pełni wykorzystać wiedzę uzyskaną w trakcie analizy, dzięki czemu można ją uwzględnić w procesie planowania. Dzięki temu przedsiębiorstwa mogą wykorzystywać dotychczasowe kwalifikacje i inwestycje związane z programem Excel, a jednocześnie unikać ryzyka i przełamywać ograniczenia związane z procesami wykonywanymi wyłącznie w oparciu o arkusze kalkulacyjne.



Intuicyjny, łatwy w obsłudze interfejs udostępnia pełny, samoobsługowy dostęp do raportów i analiz.

Moduł IBM Cognos Express Xcelerator oferuje:

- centralne zarządzanie danymi, hierarchiami biznesowymi, regułami i obliczeniami przy użyciu serwera służącego do przeprowadzania analiz w pamięci, co pozwala uniknąć izolacji zasobów danych i niespójności danych w całym przedsiębiorstwie;
- większą sprawność i ciągłość procesów planowania, agregacji i analizy, co pozwala klientom skupić uwagę na sprawnym prowadzeniu i rozwijaniu działalności firmy;
- interfejs WWW umożliwiający użytkownikom spoza działu finansowego łatwe wprowadzanie danych związanych z planowaniem oraz wyświetlanie aktualnych planów, analiz i raportów;
- gotowe wzorce kluczowych czynności związanych z planowaniem, takich jak planowanie wydatków i nakładów inwestycyjnych, zarządzanie kadrami i analiza zyskowności;
- zabezpieczenia oparte na rolach, ustrukturyzowane przepływy pracy oraz przejrzyste zapisy kontrolne ułatwiające egzekwowanie odpowiedzialności i zwiększające dokładność;
- dostęp do raportów tworzonych w programie Excel i aplikacji za pośrednictwem przeglądarki WWW i portalu, niewymagający kwalifikacji programistycznych;
- funkcje zapisu pozwalające powiązać wyniki modelowania hipotetycznego z określonymi działaniami przynoszącymi przedsiębiorstwu lepsze wyniki.

### Śmiałe plany realizowane krok po kroku

Klienci określają wizję przedsiębiorstwa w oparciu o informację, w którym wiedza przekłada się na praktyczne działania we wszystkich obszarach działalności: od sprzedaży i marketingu po finanse, działania operacyjne i kadry. Połączenie wiedzy uzyskiwanej w ramach procesów inteligentnej analizy danych i planowania umożliwia realizowanie polityki informacyjnej przyczyniającej się do zoptymalizowania podejmowanych działań oraz przyśpieszenia wzrostu.

Chociaż są to cele o charakterze strategicznym, ich realizacja nie musi być przytłaczającym wyzwaniem; dzięki rozwiązaniu IBM Cognos Express można je osiągać w sposób modułowy i przyrostowy. Firma może najpierw wdrożyć jedynie niezbędne funkcje, a następnie rozbudowywać rozwiązanie do inteligentnej analizy danych i planowania w zależności od potrzeb.

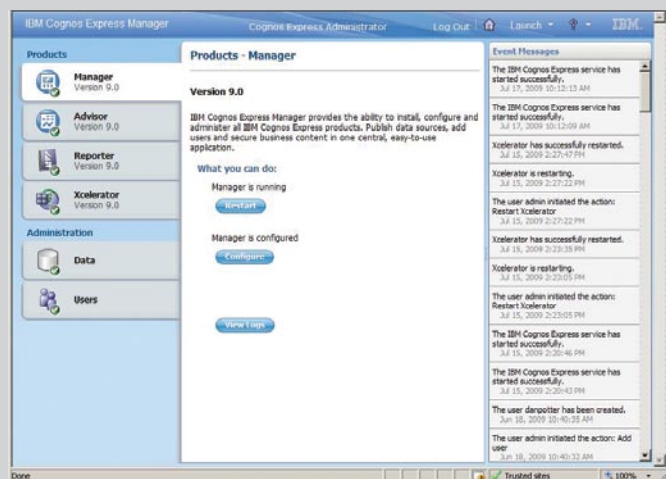
IBM Cognos Express to zintegrowane, uniwersalne rozwiązanie zaspokajające wszystkie potrzeby średniej wielkości firm pod względem inteligentnej analizy danych i planowania, umożliwiające dobieranie funkcji w zależności od bieżących potrzeb. Łatwe w użyciu, samoobsługowe środowisko pozwala użytkownikom biznesowym samodzielnie tworzyć i modyfikować analizy i raporty bez pomocy zespołów informatycznych, a centralnie zarządzane modele i funkcje ochrony

Ujednociona, bogata w możliwości platforma

Rozwiązanie IBM Cognos Express działa w oparciu o zbiór zintegrowanych, podstawowych funkcji współużytkowanych przez wszystkie moduły.

- Elastyczny dostęp do danych pozwala korzystać z dowolnej kombinacji źródeł danych (w tym relacyjnych baz danych, systemów przetwarzania OLAP i źródeł lokalnych) przy użyciu centralnie zarządzanych modeli danych oraz metadanych.
- Wspólny portal WWW umożliwia użytkownikom publikowanie raportów i tworzenie atrakcyjnych kokpitów menedżerskich przy użyciu dowolnego modułu produktu IBM Cognos Express w celu utworzenia ujednoczonego, wspólnego obrazu przedsiębiorstwa.
- Ścisłe zabezpieczenia obejmują dostęp na podstawie ról z pojedynczym logowaniem.
- Wydajny serwer do przeprowadzania analiz w pamięci umożliwia błyskawiczne realizowanie zapytań i wykonywanie na bieżąco obliczeń bez względu na rozmiar i złożoność zestawu danych.
- Pojedyncza konsola zarządzania oferuje wygodne funkcje instalowania, konfigurowania i obsługi, które ułatwiają administrowanie całym rozwiązaniem.

Wspólna platforma umożliwia szybkie i łatwe dodawanie nowych funkcji produktu IBM Cognos Express. Ponadto — ponieważ produkt IBM Cognos Express powstał w oparciu o sprawdzone funkcje oprogramowania IBM Cognos — klienci zyskują możliwość rozbudowywania systemu przy użyciu modułów dostępnych obecnie i w przyszłości.



Konsola z interfejsem WWW umożliwia wykonywanie wszystkich czynności administracyjnych związanych z instalowaniem, wdrażaniem i serwisowaniem.

danych gwarantują spójność i wiarygodność informacji w całej firmie.

udzieli odpowiedzi na zapytanie w ciągu dwóch dni roboczych.



IBM Cognos Express daje średniej wielkości przedsiębiorstwom przewagę nad konkurencją, ponieważ oferuje zaawansowane funkcje zarządzania wydajnością umożliwiające sprawne działanie i konkurowanie z większymi rywalami. Jednocześnie struktura produktu i jego cena pozwalają wdrożyć najpierw mniejszy wariant i uzyskać natychmiastowe korzyści, a następnie rozwijać rozwiązanie zależnie od dalszych potrzeb firmy. W ten sposób średniej wielkości przedsiębiorstwa mogą bez trudu dostosowywać projekty i potrzeby do ograniczeń budżetowych i kadrowych. IBM Cognos Express to jedyne w branży zintegrowane rozwiązanie do inteligentnej analizy danych i planowania, które zostało zaprojektowane specjalnie z myślą o firmach z tego sektora.

### **Informacje o produktach IBM Cognos do inteligentnej analizy danych i zarządzania wydajnością**

W ramach rozwiązań do inteligentnej analizy danych i zarządzania wydajnością z serii IBM Cognos oferowane są najlepsze na świecie oprogramowanie do planowania, konsolidacji i inteligentnej analizy danych oraz usługi wsparcia i serwisowania, dzięki którym przedsiębiorstwa mogą sprawnie planować i analizować wyniki finansowe i operacyjne oraz zarządzać nimi. Produkty IBM Cognos pozwalają połączyć technologie, aplikacje analityczne, sprawdzone procedury i obszerną sieć partnerów w celu zapewnienia klientom otwartego, elastycznego i kompletnego systemu zarządzania wydajnością. Z rozwiązań IBM Cognos korzysta ponad 23 tys. klientów w ponad 135 krajach na całym świecie.

Dodatkowe informacje i dane kontaktowe przedstawicieli można uzyskać pod adresem : [www.ibm.com/cognos](http://www.ibm.com/cognos)

Aby poprosić o kontakt telefoniczny lub zadać pytanie, należy skorzystać ze strony: [www.ibm.com/cognos/contactus](http://www.ibm.com/cognos/contactus)

Przedstawiciel ds. produktów IBM Cognos

© Copyright IBM Corporation 2009

IBM Canada  
3755 Riverside Drive  
Ottawa, ON, Canada K1G 4K9

Wyprodukowano w Kanadzie

Sierpień 2009 r.

Wszelkie prawa zastrzeżone.

Nazwa IBM i logo IBM są znakami towarowymi firmy International Business Machines Corporation w Stanach Zjednoczonych i/lub innych krajach. Pełna lista znaków towarowych IBM znajduje się pod adresem [www.ibm.com/legal/copytrade.shtml](http://www.ibm.com/legal/copytrade.shtml).

Nazwy Microsoft, Windows i Windows NT oraz logo Windows są znakami towarowymi firmy Microsoft Corporation w Stanach Zjednoczonych i/lub innych krajach.

Pozostałe nazwy przedsiębiorstw, produktów i usług mogą być znakami towarowymi lub znakami usług innych podmiotów.

Umieszczenie w niniejszej publikacji odniesień do produktów i usług IBM nie oznacza, że IBM zamierza udostępnić takie produkty i usługi we wszystkich krajach, w których prowadzi działalność.

Wszelkie zawarte w niniejszej publikacji odniesienia do serwisów WWW innych firm są udostępniane wyłącznie dla wygody czytelników i nie stanowią w żadnym razie zachęty do korzystania z takich serwisów. Materiały zawarte w takich serwisach WWW nie wchodzą w zakres materiałów dotyczących opisywanego produktu IBM, a użytkownik korzysta z nich na własne ryzyko.