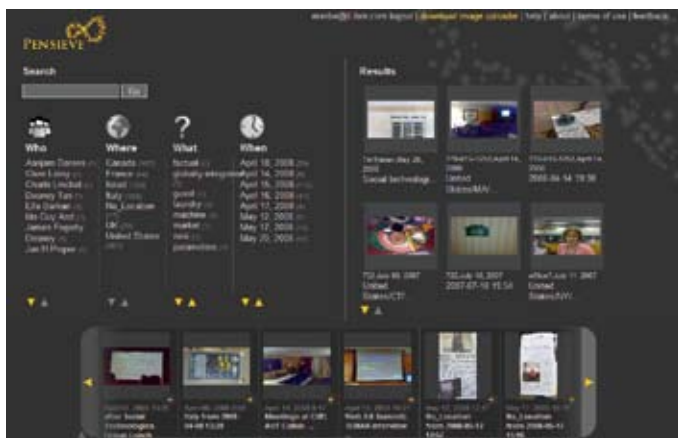


Nu mai sunt necesare medicamente pentru îmbunătățirea memoriei



Specialiștii IBM au dezvoltat o nouă tehnologie software, ce folosește imagini, sunete și text înregistrate pe telefoanele mobile obișnuite, menită să ajute oamenii să-și amintească nume, figuri, conversații și alte informații importante.

Tehnologia, denumită **PENSIEVE**, se bazează pe memorarea asociativă, care asigură relaționarea fragmentelor de date înrudite. Avantajul noii tehnologii îl reprezintă abilitatea de a înțelege contextul în care sunt capturate datele, conectarea cu alte date și afișarea informației corecte când aceasta este solicitată.

Noul software IBM combină tehnici de procesare de imagini, informații GPS, smart clustering, recunoaștere optică, recunoaștere vocală și recuperare de informații pentru indexarea și etichetarea lor. Baza de cunoștințe este unică prin abilitatea sa de a integra informații contextuale la un loc cu imagini, timp și date despre locație.

„E ca și cum ai avea propriul asistent pentru memorie”, precizează Dr. Yaakov Navon, coordonatorul cercetării și expert în procesarea de imagini în cadrul Laboratorului de Cercetare IBM. „Rutina noastră zilnică debordează de situații în care dobândim noi informații prin intermediul ședințelor, reclamelor, conferințelor, evenimentelor, internetului sau chiar în timpul cumpărăturilor. În loc să te duci acasă și să folosești un motor de căutare web pentru a găsi acea informație, PENSIEVE ajută creierul să își amintească acele lucruri zilnice pe care în mod normal le uităm”.

IBM își extinde portofoliul de produse software pentru protecția datelor

Una dintre cele mai importante probleme cu care se confruntă organizațiile în prezent o reprezintă gestionarea eficientă a volumului de informații într-un proces de creștere impresionant. Conform IDC, 180 exabytes (exa = 10 la puterea 18) de conținut digital a fost creat, capturat sau copiat în 2006 — și se așteaptă ca volumul de date să crească de 11 ori până în 2011, se estimează că va ajunge la 1800 exabytes.

Noul pachet software **IBM Tivoli Storage Manager FastBack** – primul produs rezultat în urma achiziției recente a companiei FilesX de către IBM – oferă clienților continuitate îmbunătățită în afaceri și recuperare completă a datelor și aplicațiilor, precum și posibilitatea de asistență din centre de date și birouri externe. Componentă a liniei IBM Tivoli Storage Manager, noul software extinde soluțiile IBM existente de protecție a datelor pentru întreprinderi, cu noi capacități ce se regăsesc în afara serverelor administrate, în rețele externe.

Pachetul care oferă protecție continuă a datelor și recuperare aproape instantanee a aplicațiilor, bazelor de date și serverelor de fișiere, include următoarele produse: IBM Tivoli Storage Manager FastBack, IBM Tivoli Storage Manager FastBack for Microsoft Exchange, IBM Tivoli Storage Manager FastBack for Bare Machine Recovery, IBM Tivoli Storage Manager FastBack Center.

Noile capacități de protecție a datelor la nivel de întreprindere completează software-ul IBM deja existent, denumit IBM Tivoli Continuous

Data Protection for Files, ce este destinat clienților din IMM-uri cât și utilizatorilor de laptop-uri și sisteme desktop.

Pentru a oferi clienților din IMM-uri soluții complete de recuperare a datelor și continuitate în afaceri, a fost completată linia de produse de stocare cu noi modele IBM System Storage DS4000 și IBM System Storage DS3000.

Pentru mai multe informații despre familia de produse IBM Tivoli Storage Manager, vizitați <http://www.ibm.com/software/tivoli/products/storage-mgr/>.

IBM intenționează să achiziționeze producătorul francez de software ILOG

Continuându-și strategia de dezvoltare a portofoliului de produse software prin achiziții în scopul satisfacerii cerințelor cele mai diverse ale clienților săi, IBM intenționează să achiziționeze firma franceză ILOG, specializată în software și servicii care le permit managerilor să ia cele mai eficiente decizii, în cel mai scurt timp și să administreze schimbările și complexitatea mediului lor de lucru.

Cele două companii au semnat un acord, ale cărui proceduri de auditare și validare sunt în curs de desfășurare. Valoarea de achiziție este de 215 milioane euro, echivalentul a 10 euro/acțiune.

Prin această nouă achiziție, IBM își va consolida poziția în domeniile BPM (Business Process Management), optimizării și arhitecturii orientate către servicii (SOA) și își va completa portofoliul cu software-ul de gestiune a regulilor de afaceri (BRMS - Business Rules Management Systems) dezvoltat de ILOG.



Eveniment

IBM LOTUS COLLABORATION DAY

Fie că vă doriți ca angajații, partenerii și clienții dumneavoastră să se poată conecta între ei, fie că vă doriți doar o conexiune mai bună la tehnologia folosită de aceștia, software-ul IBM Lotus vă permite să combinați noua tehnologie cu investițiile deja existente, astfel încât compania dumneavoastră să poată profita de potențialul său colaborativ.

Pentru a facilita cunoașterea beneficiilor oferite de soluțiile Lotus de către clienții actuali sau potențiali, specialiștii de la **IBM România și IBM CEMEEA au organizat evenimentul "IBM Lotus Collaboration day"**. Au fost prezentate cu această ocazie: noua versiune Lotus Notes/ Domino, strategia de portal, soluțiile Lotus Quickr și Lotus Connection.



Pe scurt despre subiectele abordate

De mai bine de două decenii, Lotus (în prezent, IBM Lotus) a contribuit la impunerea unei categorii de software pentru conectarea persoanelor care trebuie să inter-relaționeze în activitatea profesională zilnică. Software-ul Lotus s-a impus constant ca lider de piață pentru calitatea și varietatea aplicațiilor sale colaborative.

IBM Lotus Notes și IBM Lotus Domino 8.5 introduc noi facilități care vă pot ajuta să îmbunătățiți productivitatea și eficiența activităților din organizația dumneavoastră. Administratorii IT vor avea posibilitatea să gestioneze cu mai multă ușurință și eficiență securitatea, disponibilitatea și performanța serverelor, obținând în același timp reducerea costului total de utilizare la nivelul întregii organizații.

Software-ul pentru portaluri web oferă un singur punct de acces la aplicații și conținut Web, personalizat în funcție de necesitățile fiecărui utilizator. *IBM WebSphere Portal* extinde acest concept oferind suport pentru fluxuri de lucru, management al conținutului, utilizare și administrare simplificată, standarde deschise, securitate și scalabilitate. În plus, software-ul *WebSphere Portal* oferă flexibilitate companiei, permițând crearea rapidă și implementarea aplicațiilor complexe construite pe o Arhitectură Orientată spre Servicii (SOA), totul de la un singur furnizor de încredere, lider pe piața tehnologiilor pentru portaluri.

Folosind software-ul *IBM WebSphere Portal*, soluțiile colaborative pot fi integrate și dezvoltate, ajutându-vă să obțineți mai multe beneficii din investiția făcută în IT. Toate produsele Lotus și *WebSphere Portal* inter-relaționează bine unele cu altele, cu majoritatea software-ului bazat pe standarde deschise și pe o gamă variată de sisteme de operare client și server.

Soluția *IBM Lotus Quickr* permite partajarea de conținut și colaborarea online mai eficientă a echipelor de lucru din cadrul unei organizații. Cu *IBM Lotus Quickr* utilizatorii au flexibilitatea să lucreze oriunde, oricând, cu oricine. O întreagă echipă de lucru poate fi „detașată” să lucreze offline, urmând să sincronizeze bazele de date la următoarea conectare online. Pe durata lucrului pe un anume conținut, accesul altor utilizatori este restricționat, asigurând astfel corectitudinea și consistența versiunilor.

Prin funcționalitățile sale de extranet, *IBM Lotus Quickr* oferă organizațiilor posibilitatea de a-și extinde colaborarea și facilitățile de partajare de conținut și în afară, către clienți, parteneri și furnizori, prin construirea de spații de lucru virtuale, în Internet.

IBM Lotus Connections este un software social pentru business care vă ajută să fiți mai inovatori și să obțineți rezultate mai rapid folosind rețele dinamice de colaboratori, parteneri și clienți.

Pentru informații suplimentare accesați www.ibm.com/imm/ro/software

Produse

IBM System x3200 M2



Serverul ideal pentru a fi folosit în companiile de dimensiuni reduse ca server file and print sau server care să deservească aplicațiile pentru infrastructura de rețea.

Serverele IBM System x3200 M2 vă pot ajuta să reduceți costurile IT pe durata sa de funcționare. Serverul x3200 M2 nu este numai ușor de achiziționat prin prețul său scăzut ci și un server ușor de administrat și actualizat datorită scalabilității sale.

Asigurați-vă afacerea

Prin disponibilitatea crescută, serverul x3200 M2 vă ajută să maximizați timpul de funcționare al serverului de fișiere, al print serverului sau al serverului care deservește aplicațiile pentru infrastructura de rețea.

În funcție de fiabilitatea necesară serverului dvs, puteți selecta modelul corespunzător din punct de vedere al sistemului de stocare folosit - cu HDD SATA sau SAS. În cazul în care un hard disc sau o sursă de alimentare nu mai funcționează, serverul x3200 M2 va rămâne funcțional datorită surselor redundante de care dispune și a sistemului Simple Swap și Hot Swap folosit pentru HDD.

Aceste servere au integrat un controller care asigură funcțiile de RAID 0 și 1 protejându-vă astfel datele stocate. Există de asemenea posibilitatea opțională de a dispune și de RAID 5 sau de o soluție de back-up pe bandă.

Administrați-vă ușor creșterea infrastructurii IT

IBM System X3200 M2 vă ajută să minimizați costurile de administrare pentru aplicațiile aflate în locații îndepărtate. Serverul este optimizat pentru a folosi componente standardizate, ușor de găsit. Opțional, folosind IBM Remote Supervisor Adapter II, aveți acces la un program complex de administrare de la distanță, care ajută personalul IT să realizeze diverse operații de la distanță.

Pentru detalii, consultați pagina www.ibm.com/imm/ro/servers

IBM Rational Team Concert Express



IBM Rational Team Concert Express este un mediu de lucru colaborativ care permite echipelor de dezvoltare să simplifice, automatizeze și controleze dezvoltarea și livrarea de software.

Bazată pe tehnologia Jazz, soluția destinată firmelor mici și mijlocii oferă uneltele de bază pentru îmbunătățirea semnificativă a managementului ciclului de viață al aplicațiilor.

Soluția vă permite nu numai să aveți informații în timp real asupra proiectelor de dezvoltare și să controlați în mod transparent prin intermediul unor "dashboard-uri", dar și să aveți o înțelegere clară și unitară asupra obiectivelor proiectelor, reducând astfel semnificativ impactul riscurilor de proiect.

Printre punctele forte ale soluției și beneficiile asociate se numără:

- ▶ Simplitatea utilizării - Utilizarea celor mai bune practici prin existența de modele de procese predefinite.
- ▶ Simplitatea implementării - Combinarea a 3 funcții de gestiune a ciclului de viață al aplicației într-o soluție integrată.
- ▶ Simplitatea administrării - Integrarea unei echipe de până la 50 de membri pe un singur server.
- ▶ Gestiunea integrată a activităților - Crearea și urmărirea automată a evoluției activităților individuale respectând în același timp procesul și regulile asociate proiectului.
- ▶ Versionarea integrată a codului - Asigură versionarea codului, gestiunea spațiului de lucru al dezvoltatorilor individuali și al echipei.
- ▶ Gestiunea integrată a build-urilor - Planifică și execută procese de creare a build-urilor, furnizează informații complete și detaliate despre conținutul unui build, astfel încât acesta să poată fi recreat oricând este nevoie.
- ▶ Conector către SVN - Protejează investiția, menținând integrarea cu subsistemele de gestiune a activităților și de gestiune a build-urilor.
- ▶ Automatizarea procesului de dezvoltare - Controlul și evaluarea permanentă a stării proiectului.
- ▶ Colaborarea în echipă - Furnizează capacități de colaborare la nivel de proiect, cu mecanisme de prezență și mesagerie.

IBM Rational Team Concert Express-C este o versiune de Rational Team Concert Express care se distribuie gratuit. Este destinat a fi folosit de echipe de până la 3 utilizatori și este disponibil spre descărcare acum la www.jazz.net

Pentru detalii, consultați pagina www.ibm.com/imm/ro/software/

Soluții

IBM Lotus Symphony

Disponibil GRATIS

V-ați săturat să plătiți ani la rând pentru upgrade-uri și funcționalități pe care nu le folosiți niciodată? Suntem siguri de asta. Din acest motiv vă punem la dispoziție aplicațiile Lotus Symphony. Dar gratis nu înseamnă fără valoare! Aplicațiile incluse în suita Lotus Symphony vă oferă siguranța și fiabilitatea de care aveți nevoie fără a vă mai încărca bugetul cu costurile aferente altor produse software proprietare.

IBM Lotus® Symphony™ este o suită de aplicații pentru crearea, editarea și partajarea de documente, foi de calcul și prezentări, fiind o alternativă viabilă la produsele „Office” comerciale.

Disponibilă gratuit, suita Lotus Symphony vă oferă funcționalitățile necesare pentru a rezolva sarcinile obișnuite, fiind astfel alegerea ideală atât pentru uz personal cât și pentru companii. Fișierele create sau importate din alte aplicații (de exemplu Microsoft Office sau Lotus Smart Suite) se pot salva și ca Adobe PDF.

Suita include următoarele aplicații:

**Lotus Symphony Documents**

Funcționalitățile de care aveți nevoie pentru a crea, edita, modifica, partaja un document personal sau de business.

Aplicația vă oferă modele pre-definite, inclusiv stiluri pentru formatarea rapidă a paragrafelor, titlurilor sau a textului de bază. Meniuri intuitive, contextuale, bibliotecă de imagini, creare automată de indexuri, pagini de cuprins, verificare și corectare a ortografiei sunt doar câteva dintre funcționalitățile incluse.

Mai multe informații sunt disponibile la:

http://symphony.lotus.com/software/lotus/symphony/home.nsf/product_wpe

**Lotus Symphony Spreadsheets**

Creați foi de calcul în funcție de necesități sau folosiți șabloanele pre-definite puse la dispoziție de aplicație. Sunt incluse diverse funcții matematice, opțiuni de formatare a textului, a celulelor sau a paginilor, evaluarea formulelor matematice complexe, funcționalități de tabel pivot, opțiuni „track changes”, precum și multe altele care vă vor ajuta să obțineți rezultatele corecte!

Mai multe informații sunt disponibile la:

http://symphony.lotus.com/software/lotus/symphony/home.nsf/product_sse

**Lotus Symphony Presentations**

Creați prezentări grafice la standarde înalte, pe care le puteți rula și în modul “slide show”. Folosiți șabloanele pre-definite oferite de aplicație sau folosiți-vă imaginația și creați prezentarea dorită.

Aveți la dispoziție funcționalități de formatare a slide-urilor, casetelor text, obiectelor și imaginilor, puteți

anima prezentările controlând cadența în timp a derulării prezentării, acestea fiind doar o parte din ceea ce oferă Lotus Symphony Presentations.

Mai multe informații sunt disponibile la:

http://symphony.lotus.com/software/lotus/symphony/home.nsf/product_pe

Trei noi alternative economice la produsele comerciale

Pentru multe organizații suita de aplicații Lotus Symphony constituie o alternativă viabilă la produsele „Office” comerciale. Cele trei aplicații – IBM Lotus Symphony Documents, IBM Lotus Symphony Spreadsheets și IBM Lotus Symphony Presentations – furnizează capabilitățile necesare zilnic majorității angajaților, permițând în același timp firmelor angajatoare să reducă dramatic costurile pentru licențe.

Primiți tot ce vă trebuie, fără a vă modifica modul de lucru cu care v-ați obișnuit

Cu Lotus Symphony aveți acces la funcționalitățile necesare pentru a crea, edita, partaja o largă varietate de documente, de la cele mai simple până la documente complexe de business. Formatarea în pagină sau celulă, verificarea ortografiei, folosirea imaginilor în documente, efectele speciale utilizabile în prezentări, plus alte funcționalități pe care le cunoașteți deja vă sunt oferite acum într-o interfață simplă și elegantă, cu meniuri și „unelte” intuitive și ușor de folosit.

Exprimați-vă opiniile

Aveți o întrebare sau aveți nevoie de suport? Puteți avea acces la tot ce vă trebuie simplu și rapid, prin intermediul comunității Web creată special pentru aplicațiile Lotus Symphony. Comunitatea IBM vă oferă oportunitatea unică să comunicați și să schimbați idei, ponturi și alte informații utile, să descărcați imagini și șabloane pre-definite, să primiți răspunsuri și știri direct de la echipele de dezvoltare Lotus Symphony.

Formate de fișiere la alegere, pe platforma preferată

IBM a proiectat Lotus Symphony astfel încât să vă permită să importați și să salvați multiple formate de fișiere, inclusiv cele specifice Microsoft Office. Puteți converti și exporta documente, foi de calcul și prezentări utilizând formatul Adobe® Portable Document Format (PDF). Aplicațiile rulează atât pe Microsoft Windows® cât și pe Linux®, urmând să fie disponibile și pe platforma Apple Macintosh.

Păstrați controlul asupra versiunilor viitoare ale documentelor

Soluțiile Lotus Symphony sunt bazate pe standardele Open Document Format (ODF), un format standardizat pentru fișiere electronice. Aplicațiile care lucrează cu ODF vă asigură accesibilitatea în timp la documentele dumneavoastră, fără a avea bătăi de cap cu formate proprietare, licențiere complicată, costuri de upgrade.

Pentru informații suplimentare și descărcarea produselor, vizitați <http://symphony.lotus.com/>